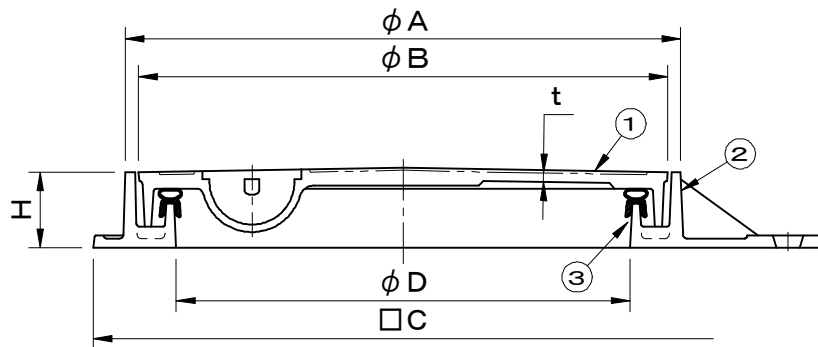
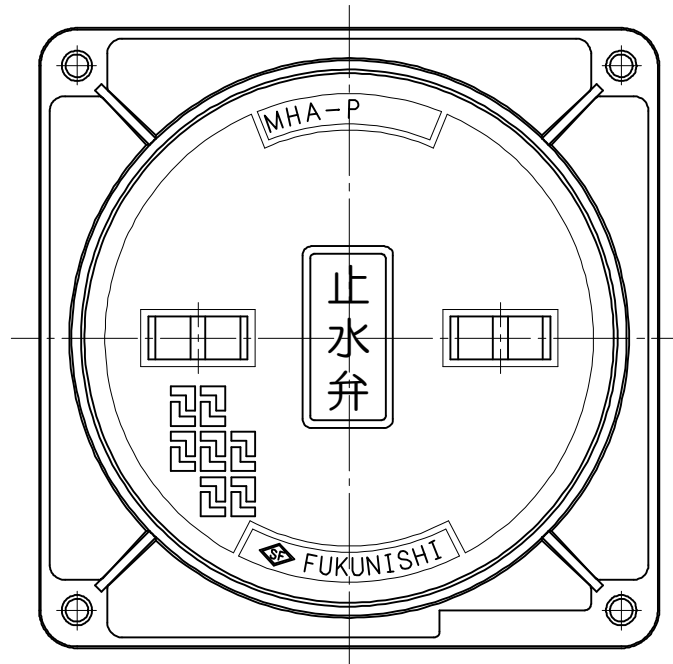


規格 JCW-103(MHA-P)準拠	件名				
	品番	部 品 名	材 質	数量	備 考
破壊荷重 60kN(≒6,120kgf)以上	①	蓋	FC200	1	防錆塗装
安全荷重 15kN(≒1,530kgf)	②	受枠	FC200	1	防錆塗装
	③	パッキング	EPDM	1	



型式	使用区分	D	A	B	C	t	H
MHA-P-300	50~80mm用	300	367	350	410	6	50
MHA-P-450	100~200mm用	450	517	500	560	7	50

品名 止水栓・バルブボックス	種別 簡易防水型	型式 MHA-P型
承認 	審査 	作成 K.UEDA
	縮尺 	作成日 27. 4. 1
		区分 図番 K701-014