

多機能防護板 ラップバッファー

～浅層管路、ケーブルを、舗装カッターによる破損・切断事故から防護する～

特許製品 特許第6691846号

NETIS登録製品 KT-160107-A



ラップバッファーの特長

- 従来の鉄板から、**鋳鉄製**としました
- 水・海水に対して腐食しにくい材質を採用しました
- 1枚 **26kg**以下の為、一人でも作業できます
- 重機が使用できない狭隘道路の作業も可能
- **透水性舗装**に対応した排水格子構造です
- 5種類の防護板の**組合せ**で、500～2000mm幅に対応します
- 直線だけでなく、**曲線**敷設にも対応した連結一体構造です
- カッター作動時、音変化・浮き上がりで**異常を感知**します
- 耐荷重は**車道・T-25**です (※注)



上下水道管の防護にも採用実績があります

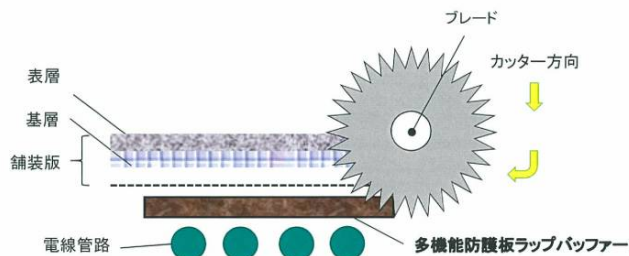
(※注) 車道上での浅埋防護の場合は通行車輛の強い衝撃で防護板がバタつき、舗装に影響する可能性がありますので、防護コンクリート打込などで使用して下さい。

また、耐荷重は防護板本体の強度です。管路・ケーブルへの負荷を軽減することはできません。

カッター対策

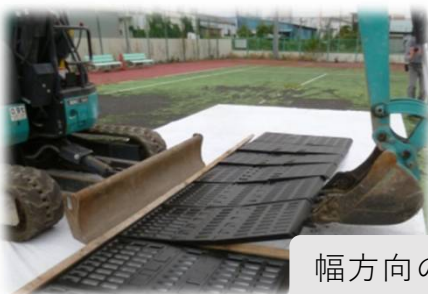


特殊構造によりカッターの浮き上がりで異常を感知



連結一体構造

※吊り上げても連結構造が崩れにくいです



幅方向の連結

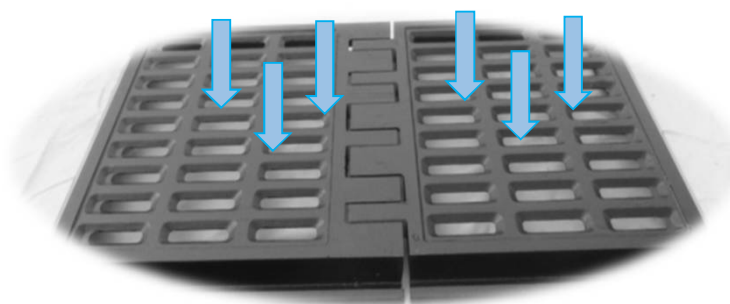


延長方向の連結

優れた透水性

優れた密着性

透水性舗装に対応した排水格子構造



表面の凹凸形状により路盤との密着性が高い

人力・安全・スピーディな施工



1



2



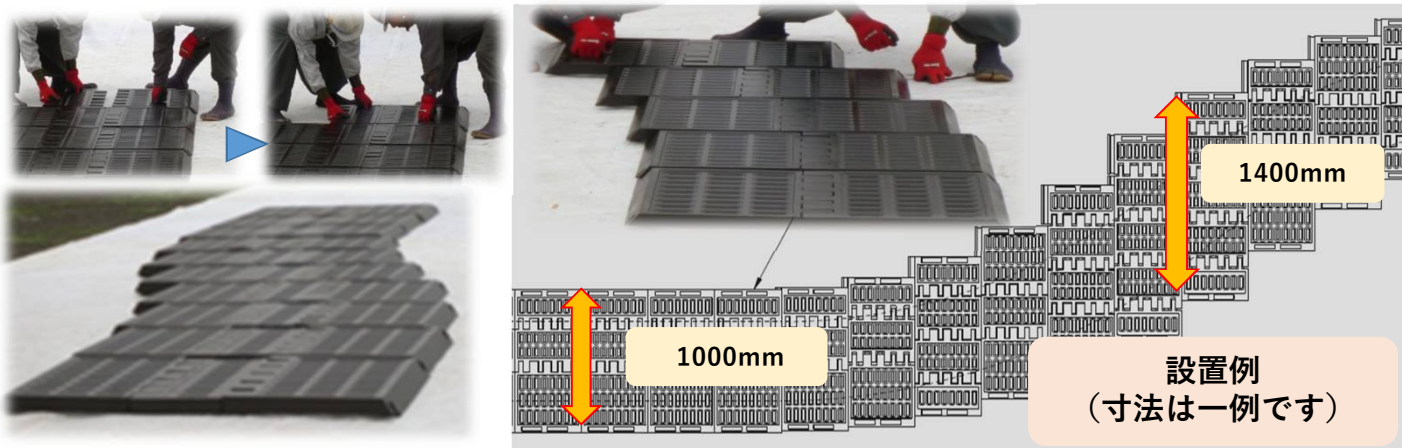
組立は1 → 2 の手順で繰り返して連結

2人の作業で幅1.2m × 長さ5mを敷設 → → → 5分で完了!



重い鉄板では重機での敷設です
人力では施工できません

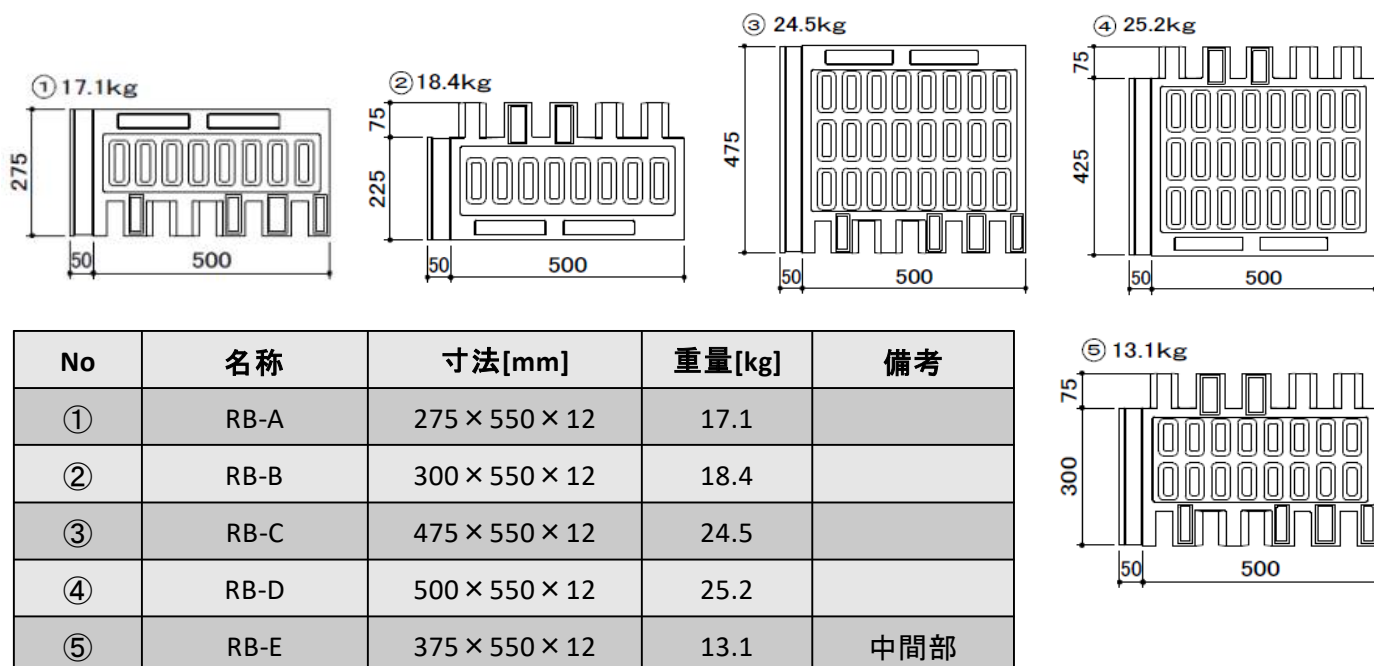
曲線防護



施工実施例

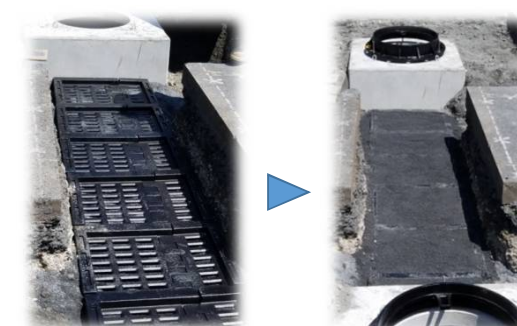


製品詳細



納入実績 一部抜粋

発注者		場所	件名・用途	防護幅 (cm)
国土交通省	新潟河川国道事務所	新潟県	H28あそびの里幹線道路整備工事情報BOX	120
国土交通省	中部地方整備局	岐阜県	新丸山ダム情報管路敷設工事	70
国土交通省	東北地方整備局	秋田県	秋田市内 電線共同溝工事	120. 90
国土交通省		香川県	高松屋島電線共同溝	50~310
東北電力		宮城県	社会福祉法人未来福祉会 電力管防護	50
東北電力		宮城県	五橋駅前近辺引込工事	50
東北電力		宮城県	新桶谷大橋電力管路防護	80
長岡市役所	地域建設課	新潟県	地建狭道改寺第1号道路改良(安全安心)工事	70
秋田県		秋田県	川尻広面線電線共同溝	70,90
東京都	第六建設事務所	東京都	自転車走行空間整備工事(30六-1)	70
東京都	第五建設事務所	東京都	路面補修工事(29五の19) 下水管防護	50
高石市	土木部	大阪府	南海中央線整備工事(その1) 電線共同溝	210
静岡市	上下水道局	静岡県	清水区松井町・八千代町 配水管布設替工事	50
静岡市	上下水道局	静岡県	清水区有度本町・御門台 配水管布設替工事	50
伊勢市	上下水道局	三重県	中央宮川第1分区汚水管渠面整備(その3)工事	50
福井市	上下水道局	福井県	安原汚水幹線布設工事	70
福井市	上下水道局	福井県	R元公20号安原汚水幹線布設工事(その2)	30
いわき市	南部下水道管理事務所	福島県	福島県いわき市下水管防護	80
松江市		島根県	引野アパート道路横断部	50
日本郵政	京都	京都府	日本郵便輸送(株)・新京都営業所社屋(城陽市)排水管防護	50
JR	施設部建築課	愛知県	幸田補助き電区分所ほか1箇所排水設備改良その他工事	50



製造

販売

設計 製造 販売



福西鑄物株式会社

本社 〒550-0015 大阪市西区南堀江4丁目25番17号
TEL06-6541-2924(代) FAX06-6531-1994

東京支店 〒110-0005 東京都台東区上野5丁目6番1号第一泉ビル6F
TEL03-3831-2646(代) FAX03-3831-2713

中部営業所 〒510-0001 三重県四日市市八田3丁目5番33号
TEL059-364-2631(代) FAX059-364-8530

四日市工場 〒510-0001 三重県四日市市八田3丁目5番33号
TEL059-364-2631(代) FAX059-364-8530