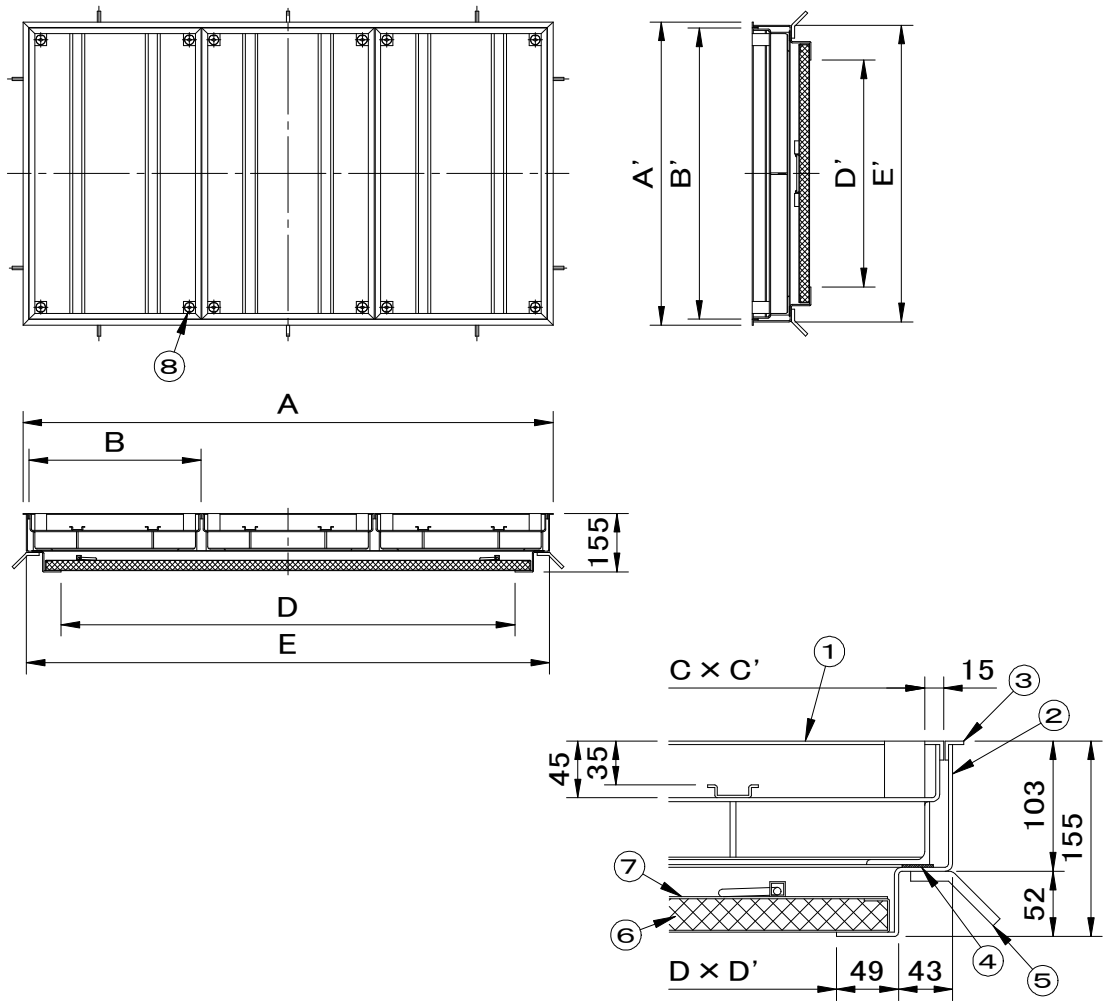


| | 件名 | | | | |
|---------------------|----|---------|---------|-----|---------|
| | 品番 | 部 品 名 | 材 質 | 数 量 | 備 考 |
| 適用荷重 T-2 | ① | 蓋 | SEHC | 3 | 防錆塗装 |
| 貼代 35 | ② | 受枠 | SEHC | 1 | 防錆塗装 |
| | ③ | 目地 | SUS304 | 1s | ヘアライン仕上 |
| 本製品は1時間遮炎構造(特定防火設備) | ④ | クッションゴム | CR | 1 | |
| と同等の性能を満たすことができます。 | ⑤ | アンカー | SS400 | 1s | 防錆塗装 |
| 参考資料としまして「一般財団法人日本 | ⑥ | 耐火材中蓋 | 高温断熱ウール | 1 | |
| 建築総合試験所」発行の1時間遮炎性能 | ⑦ | 保護カバー | SS400 | 1 | 防錆塗装 |
| 試験成績書をご用意しております。 | ⑧ | 保護キャップ | EPDM | 1s | No.H |



拡大図

※重量区分は、左から蓋1枚重量/製品合計重量/蓋充填時(1枚)重量(概算)を表しています。

| 型 式 | D × D' | A × A' | B × B' | C × C' | E × E' | 蓋枚数 | 重量kg |
|-------------------|-------------|-------------|------------|------------|-------------|-----|-----------|
| SF-100BM-2FN | 1000 × 1000 | 1202 × 1202 | 389 × 1170 | 359 × 1140 | 1184 × 1184 | 3 | 35 173 78 |
| SF-60 × 120BM-2FN | 1200 × 600 | 1402 × 802 | 455 × 770 | 425 × 740 | 1384 × 784 | 3 | 27 137 60 |

| | | |
|-------------------------|----------------------------|----------------|
| 品名 化粧用マシンハッチ (モルタル用) | 種別 2重蓋式 ステンレス製目地 耐火材中蓋付 | 型式 SF-BM-2FN型 |
| 承認 (上) | 審査 (上) | 作成 H.YAMADA |
| | 縮尺 | 作成日 2025.04.02 |
| | | 区分 |
| | | 図番 A801-128 |