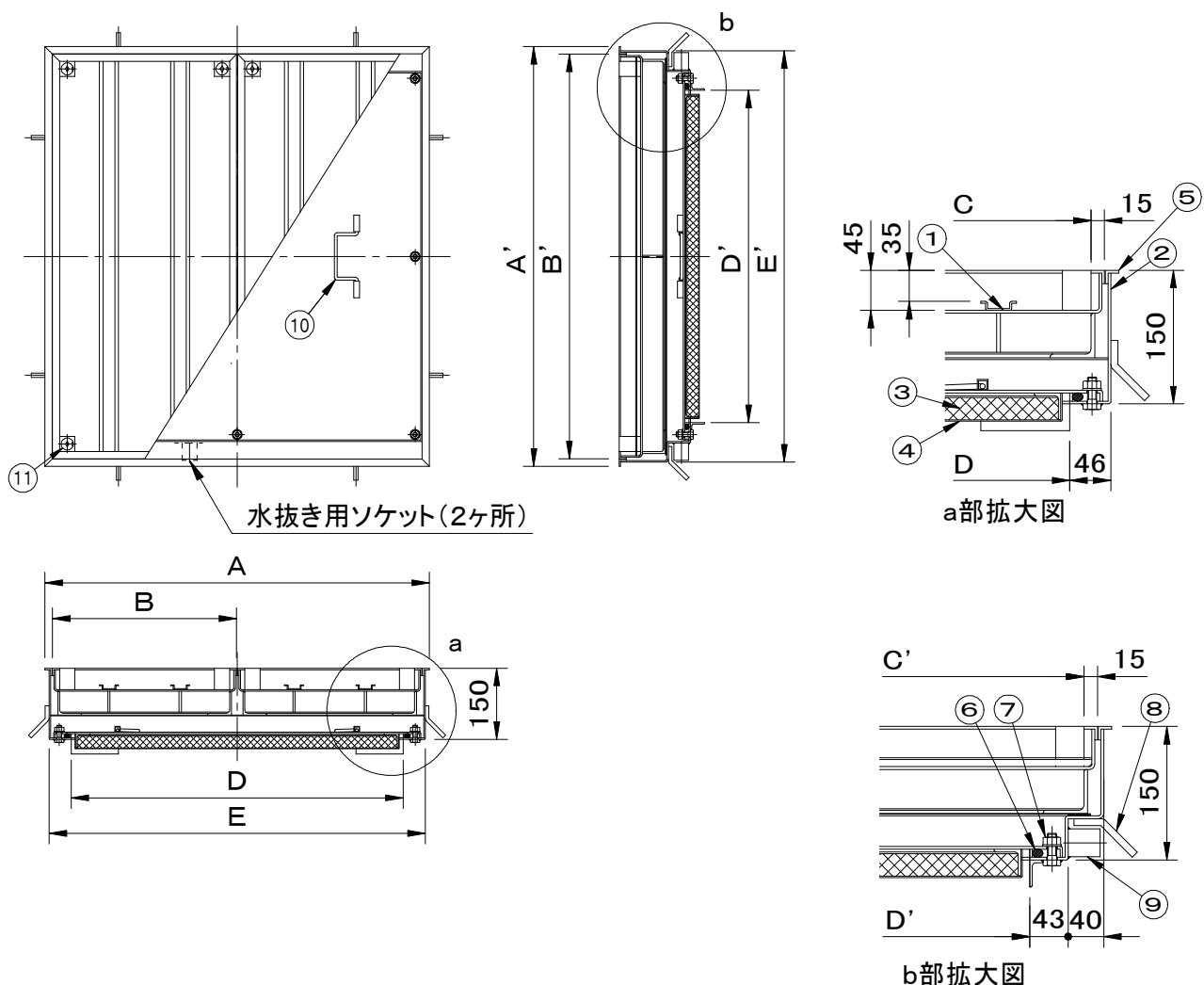


	件名				
	品番	部 品 名	材 質	数量	備 考
適用荷重 T-2	①	蓋	SEHC	2	防錆塗装
水抜き用ソケット(20A)付	②	受枠	SEHC	1	防錆塗装
貼代 35	③	耐火材中蓋	高温断熱ウール	1	
	④	保護カバー	SEHC	1	防錆塗装
本製品は1時間遮炎構造(特定防火設備)	⑤	目地	SUS304	1s	ヘアライン仕上
と同等の性能を満たすことができます。	⑥	パッキング	CR	1	
参考資料としまして「一般財団法人日本	⑦	ボルト・ナット	SUS304	1s	M10
建築総合試験所」発行の1時間遮炎性能	⑧	アンカー	SS400	1s	防錆塗装
試験成績書をご用意しております。	⑨	水抜き用ソケット	SUS304	2	20A
	⑩	中蓋把手	SUS304	1s	
	⑪	保護キャップ	EPDM	1s	No.H



※重量区分は、左から蓋1枚重量/製品合計重量/蓋充填時(1枚)重量(概算)を表しています。

型 式	D×D'	A×A'	B×B'	C×C'	E×E'	蓋枚数	重量kg
SF-70BMP-2FN	700×700	810×884	388×852	358×822	792×866	2	27   101   58
SF-90BMP-2FN	900×900	1010×1084	488×1052	458×1022	992×1066	2	36   139   85

品名 化粧用マシンハッチ (モルタル用)	種別 2重蓋式・防水防臭型 ステンレス製目地・耐火材中蓋付	型式 SF-BMP-2FN型
承認	審査	作成 H.YAMADA
縮尺	作成日 2025.04.02	区分
		図番 A801-131