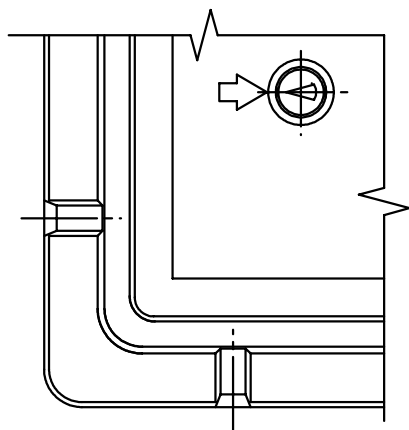
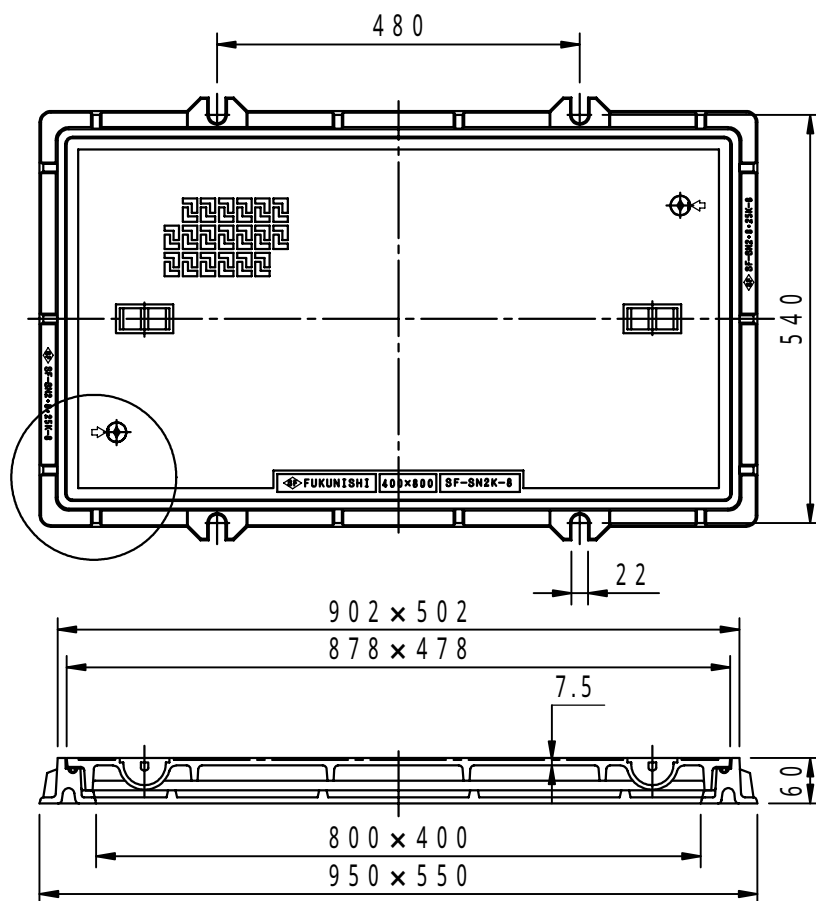
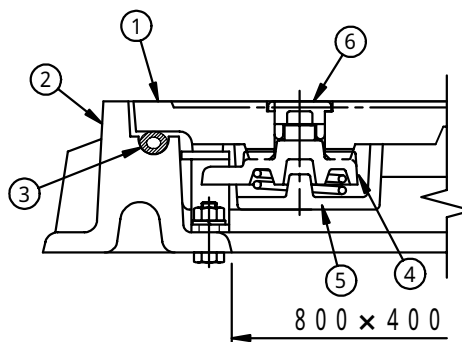


| | | 件名 | | | | |
|------------------------|--|----|--------|--------|----|-------------|
| 破壊荷重 20kN(2,040kgf)以上 | | 品番 | 部 品 名 | 材 質 | 数量 | 備 考 |
| 施錠装置付 | | ① | 蓋 | FC200 | 1 | 防錆塗装 |
| 砂詰り防止用把手カバー付 | | ② | 受枠 | FC200 | 1 | 防錆塗装 |
| | | ③ | パッキング | EPDM | 1 | |
| | | ④ | 回転錠 | SCS13 | 2 | |
| | | ⑤ | 鍵カバー | CAC202 | 2 | ニッケル-クロムめっき |
| | | ⑥ | 保護キャップ | EPDM | 2 | No.H |



施錠時錠頭部拡大図



| | | | | | |
|----------------|----|-----------------|---------|-----------------------|------------------------|
| 品名 マンホールカバー | | 種別 簡易防水防臭型 | | 型式 SF - SN2KK - 8型 | |
| 承認 | 審査 | 作成 J.HIGUCHI | 縮尺 6 | 作成日 16.10.15 | 区分 図番 B710 - 004 |