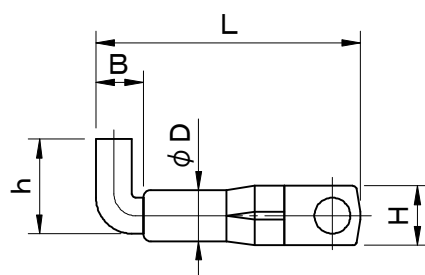
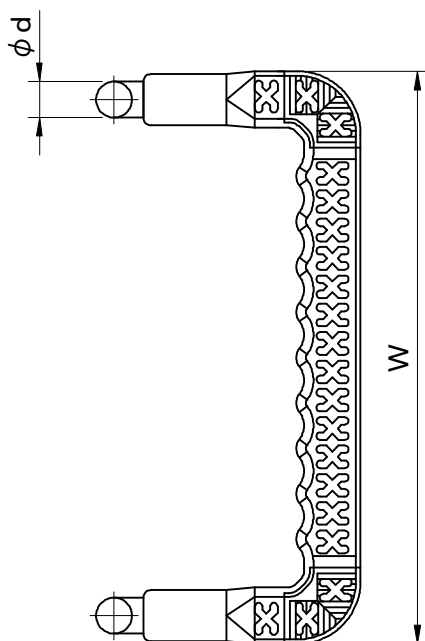


		件名			
	品番	部 品 名	材 質	数 量	備 考
	①	本体	SWCH12R	1	樹脂被覆成型品



型式	L	W	B	h	H	φd	φD
SP16-1520	200	156	47	50	29	16	24
SP16-1525	250	156	95	50	29	16	24
SP16-1718	185	178	35	50	29	16	24
SP16-1722	220	178	70	50	29	16	24
SP16-1725	250	178	100	50	29	16	24
SP19-2030	300	202	70	50	29	19	27
SP19-2035	350	202	70	50	31.5	19	27
SP19-2040	400	202	70	50	31.5	19	27
SP19-3014	140	303	25	50	31.5	19	27
SP19-3017	177	303	39	50	31.5	19	27
SP19-3025	250	303	70	50	31.5	19	27
SP19-3030	300	303	70	50	31.5	19	27
SP19-3035	350	303	65	50	31.5	19	27
SP19-4030	300	400	90	50	37	19	30

品名 足掛金物		種別 スチール製		型式 足掛金物SP型	
承認	審査	作成 Y.MIYAGAWA	縮尺	作成日 2019.11.07	区分 図番 B728-012