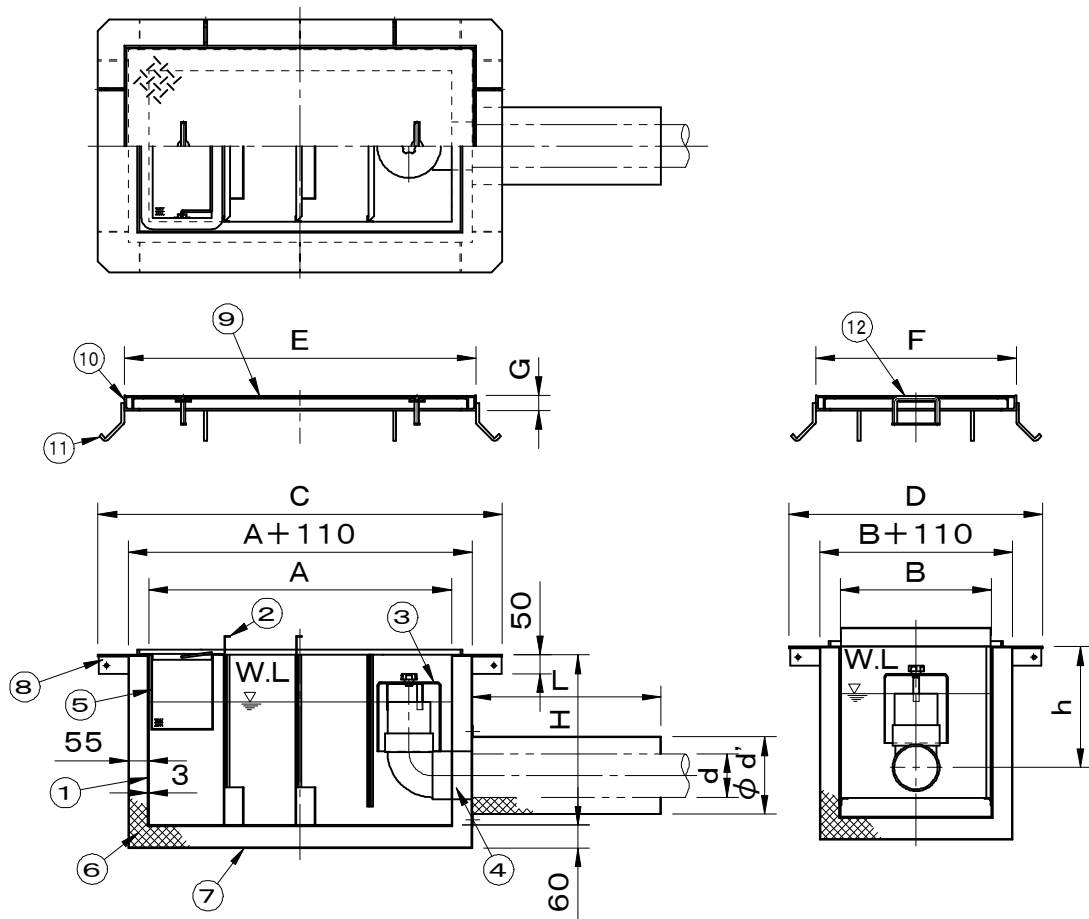


国土交通大臣認定番号
PS060FL-9428

件名

品番	部 品 名	材 質	数 量	備 考
①	本体	SUS304	1	
②	仕切板	SUS304	3	
③	封水トラップ	FRP	1	
④	ソケット	SUS304	1	
⑤	バスケット	SUS304	1	
⑥	耐火材	高圧断熱ウール	1	
⑦	耐火カバー	SS400	1	防錆塗装(朱色)
⑧	スペーサー	SS400	1s	防錆塗装(朱色)
⑨	蓋	SS400	1s	防錆塗装(黒色)
⑩	受枠	SS400	1	防錆塗装(黒色)
⑪	アンカー	SS400	1s	防錆塗装(黒色)
⑫	把手	SS400	1s	防錆塗装(黒色)



型 式	d	d'	h	L	H	A	B	C	D	E	F	G	蓋枚数	許容流入流量l/min
GTSP-8040	Rp4	205	320	500	450	800	400	1070	670	930	530	40	1	75.0
GTSP-9045	Rp4	205	350	500	500	900	450	1220	770	1030	580	40	2	105.0
GTSP-1050	Rp4	205	400	500	550	1000	500	1320	820	1130	630	40	2	135.0
GTSP-1260	Rp5	230	400	600	600	1200	600	1520	920	1350	750	50	3	202.0

品名 耐火仕様グリーストラップ	種別 (4槽式) 床吊型側溝流入式	型式 GTSP型
承認 	審査 	作成 A.TATARA
縮尺 	作成日 2022.10.06	区分 図番 C702-003