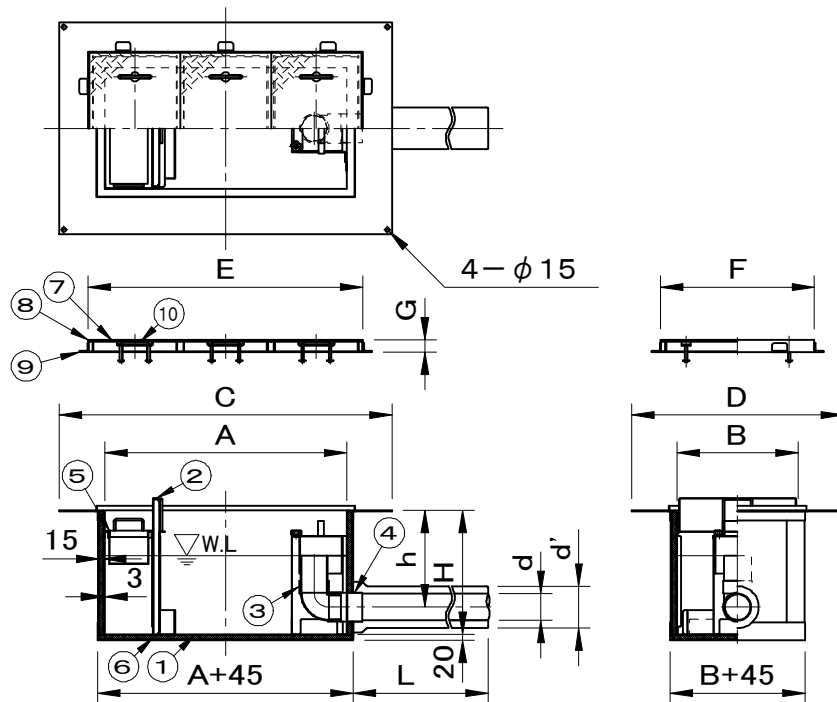


国土交通大臣認定番号
PS060FL-0463

件名

品番	部 品 名	材 質	数 量	備 考
①	本体	SUS304	1	
②	仕切板	SUS304	3	
③	封水トラップ	硬質塩化ビニル	1	
④	ソケット	SUS304	1	
⑤	バスケット	SUS304	1	
⑥	耐火材	ケイ酸カルシウム	1	
⑦	蓋	SS400	1s	防錆塗装
⑧	受枠	SUS304	1	
⑨	アンカー	SS400	1s	防錆塗装
⑩	把手	SS400	1s	防錆塗装



型 式	d	d'	h	L	H	A	B	C	D	E	F	G	蓋枚数	許容流入流量 Q /min
SF-FS3-N 30E II	Rp3	139	320	600	410	500	250	800	550	608	358	39	1	30.0
SF-FS3-N 45E II	Rp3	139	320	600	410	700	250	1000	550	808	358	39	1	45.0
SF-FS3-N 60E II	Rp3	139	320	600	410	600	400	900	700	708	508	39	2	60.0
SF-FS3-N 80E II	Rp3	139	320	600	410	800	400	1100	700	908	508	39	3	80.0
SF-FS3-N100E II	Rp3	139	320	600	410	1000	400	1300	700	1108	508	39	3	100.0
SF-FS3-N130E II	Rp3	164	370	600	480	1000	500	1300	800	1108	608	39	3	130.0
SF-FS3-N160E II	Rp4	164	370	600	480	1200	500	1500	800	1308	608	39	4	160.0
SF-FS3-N200E II	Rp4	164	370	600	480	1400	500	1700	800	1510	610	40	4	200.0
SF-FS3-N250E II	Rp4	190	370	600	495	1500	600	1800	900	1610	710	40	4	250.0
SF-FS3-N285E II	Rp5	190	370	600	495	1700	600	2000	900	1810	710	40	5	285.0
SF-FS3-N375E II	Rp5	190	370	600	495	1700	700	2000	1000	1810	810	40	5	375.0

品名 耐火仕様グリーストラップ	種別 (3槽式) 床吊型側溝流入式	型式 SF-FS3-NE II 型
承認 	審査 	作成 Y.MIYAGAWA
縮尺 	作成日 2019.04.04	区分 図番 C702-066