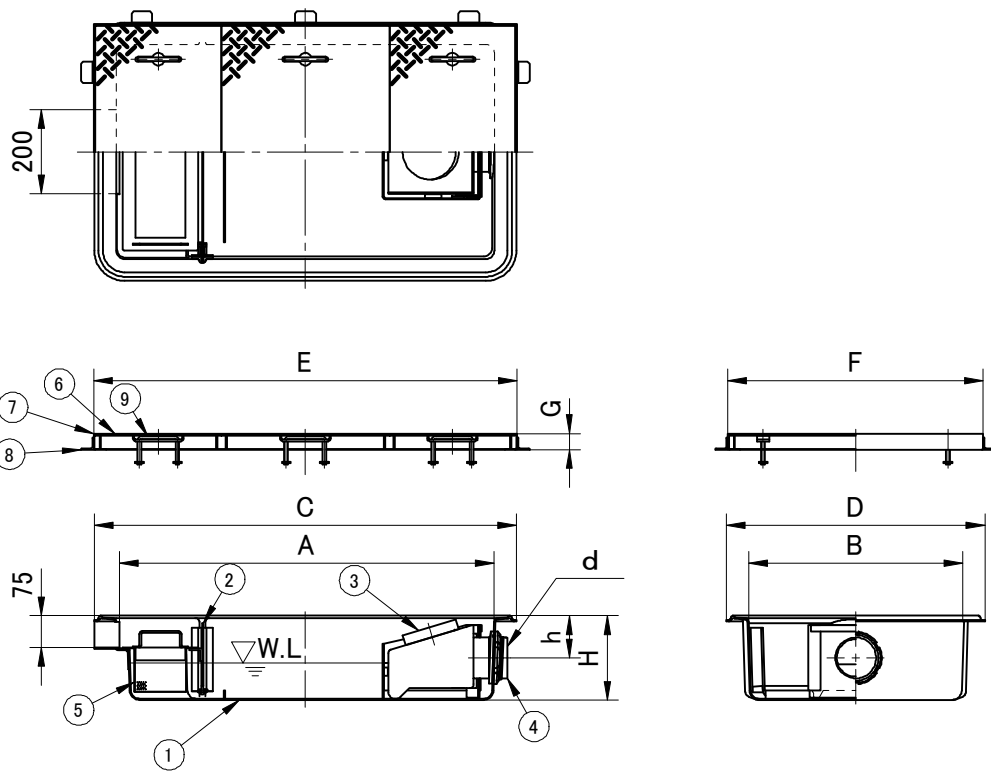


	件名				
	品番	部 品 名	材 質	数 量	備 考
	①	本体	FRP	1	
	②	仕切板	FRP	1	
	③	封水トラップ	硬質塩化ビニル	1	
	④	ソケット	硬質塩化ビニル	1	
	⑤	バスケット	SUS304	1	
	⑥	蓋	SS400	1s	防錆塗装
	⑦	受枠	SUS304	1	
	⑧	アンカー	SS400	1s	防錆塗装
	⑨	把手	SS400	1s	防錆塗装



型 式	d	h	H	A	B	C	D	E	F	G	蓋枚数	許容流入流量 Q /min
SF-GFRA-N 20EA	75A	80	200	900	510	1005	615	1008	608	39	3	22.5
SF-GFRA-N 40EA	75A	100	200	900	510	1005	615	1008	608	39	3	44.0
SF-GFRA-N 55EA	100A	100	200	1100	510	1205	615	1210	610	40	3	55.0
SF-GFRA-N 70EA	100A	100	200	1300	510	1405	615	1410	610	40	4	74.0
SF-GFRA-N 100EA	100A	100	200	1400	710	1505	815	1510	810	40	4	100.0
SF-GFRA-N 150EA	125A	120	235	1700	710	1805	815	1810	810	40	5	150.0

品名 グリーストラップ	種別 スラブ上埋設型側溝流入式	型式 SF-GFRA-NEA型
承認 	審査 	作成 K. YUNOU
縮尺 	作成日 2019.11.13	区分 図番 C702-073