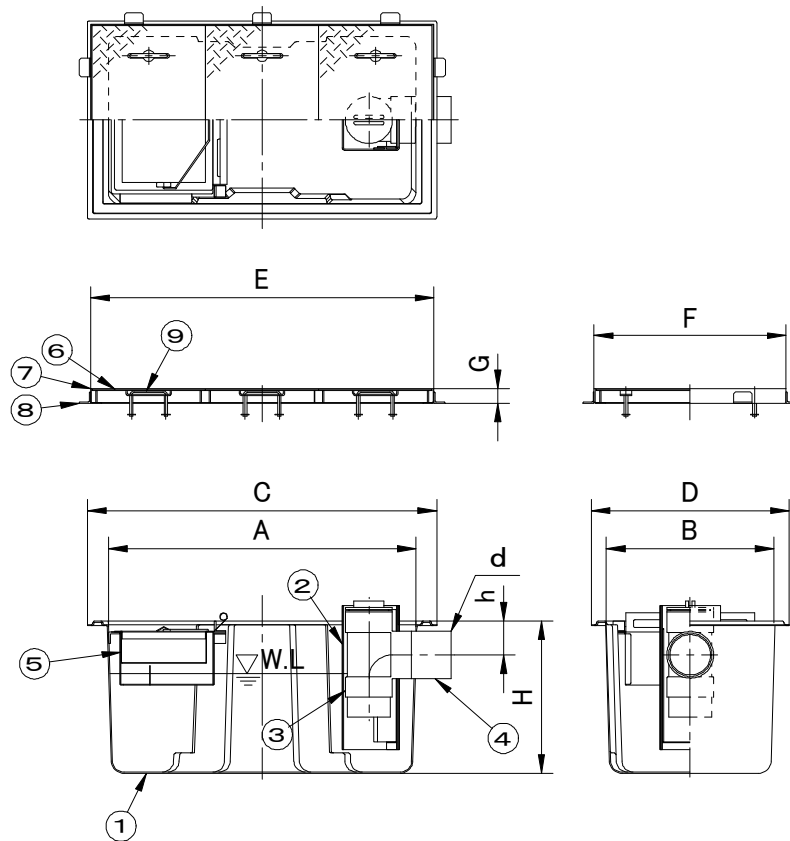


	件名				
	品番	部 品 名	材 質	数量	備 考
	①	本体	FRP	1	
	②	仕切板	SUS304	1s	
	③	封水トラップ	硬質塩化ビニル	1	
	④	ソケット	硬質塩化ビニル	1	
	⑤	バスケット	SUS304	1	
	⑥	蓋	SS400	1s	防錆塗装
	⑦	受枠	SUS304	1	
	⑧	アンカー	SS400	1s	防錆塗装
	⑨	把手	SS400	1s	防錆塗装



型 式	d	h	H	A	B	C	D	E	F	G	蓋枚数	許容流入流量 Q/min
SF-HGR-NX 50ET	75A	100	400	600	250	704	354	710	360	40	1	50.0
SF-HGR-NX 70ET	100A	90	400	614	444	724	524	708	508	39	2	70.0
SF-HGR-NX 120ET	100A	90	400	814	444	924	524	908	508	39	3	120.0
SF-HGR-NX 150ET	100A	90	400	1014	444	1124	524	1108	508	39	3	150.0
SF-HGR-NX 200ET	100A	110	450	1011	541	1121	621	1108	608	39	3	200.0
SF-HGR-NX 250ET	125A	110	450	1211	541	1321	621	1308	608	39	4	250.0
SF-HGR-NX 300ET	125A	110	450	1411	541	1521	621	1510	610	40	4	300.0
SF-HGR-NX 400ET	125A	160	550	1511	641	1661	761	1610	710	40	4	400.0

品名 グリーストラップ	種別 (3槽式)埋設型側溝流入式	型式 SF-HGR-NXET型
承認 	審査 	作成 A.TATARA
縮尺 	作成日 2024.12.10	区分 図番 C702-074