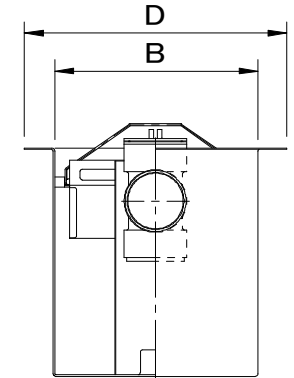
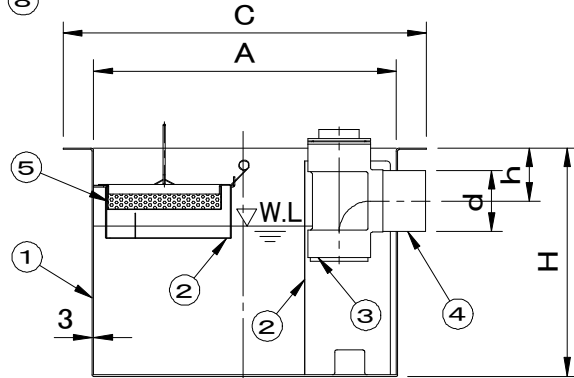
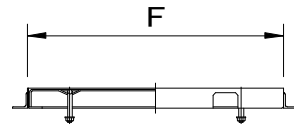
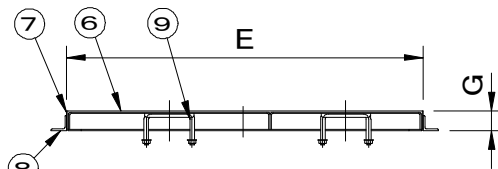
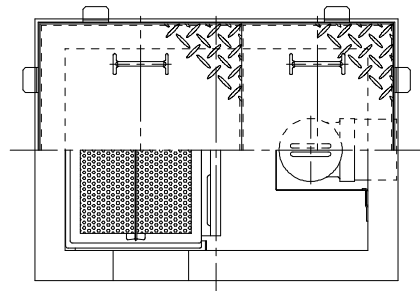


	件名				
	品番	部 品 名	材 質	数 量	備 考
	①	本体	SUS304	1	
	②	仕切板	SUS304	2	
	③	封水トラップ	硬質塩化ビニル	1	
	④	ソケット	SUS304	1	
	⑤	バスケット	SUS304	1	
	⑥	蓋	SS400	1s	防錆塗装
	⑦	受枠	SUS304	1	
	⑧	アンカー	SS400	1s	防錆塗装
	⑨	把手	SS400	1s	防錆塗装



型 式	d	h	H	A	B	C	D	E	F	G	蓋枚数	許容流入流量 Q/min
SF-HGS-NX 50ET	Rp3	109	400	600	250	720	370	710	360	40	1	50.0
SF-HGS-NX 70ET	Rp4	105	450	600	400	720	520	708	508	39	2	70.0
SF-HGS-NX 120ET	Rp4	125	450	800	400	920	520	908	508	39	3	120.0
SF-HGS-NX 150ET	Rp4	125	450	1000	400	1120	520	1108	508	39	3	150.0
SF-HGS-NX 200ET	Rp4	125	450	1000	500	1120	620	1108	608	39	3	200.0
SF-HGS-NX 250ET	Rp5	110	500	1200	500	1320	620	1308	608	39	4	250.0
SF-HGS-NX 300ET	Rp5	110	500	1400	500	1520	620	1510	610	40	4	300.0
SF-HGS-NX 400ET	Rp5	110	500	1500	600	1620	720	1610	710	40	4	400.0

品名 グリーストラップ	種別 (3槽式)埋設型側溝流入式	型式 SF-HGS-NXET型
承認 	審査 	作成 A.TATARA
縮尺 	作成日 2025.02.26	区分 図番 C702-078