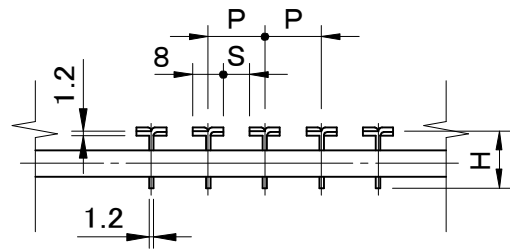
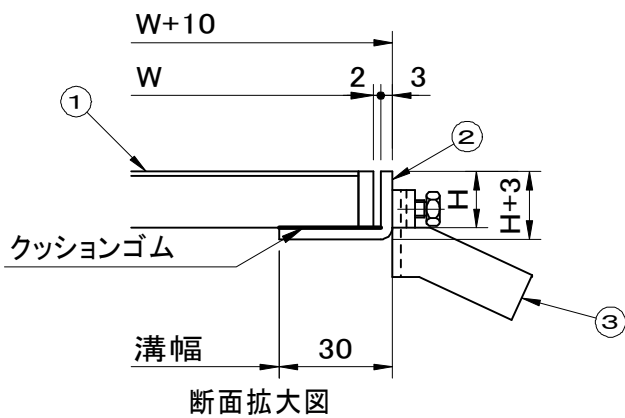
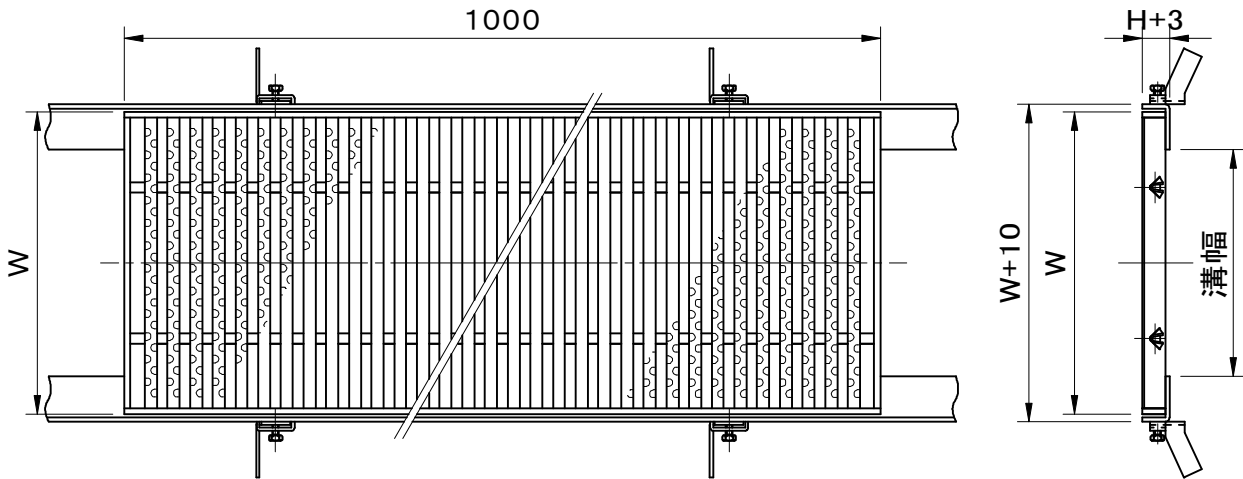


全型式共、等分布荷重4.9kN/m ² を満たしています。 適用荷重 歩行用 受枠型式: GHY-BOO型 (OOには本体高さ寸法Hが入ります。)	件名				
	品番	部 品 名	材 質	数量	備 考
	①	本体	SUS304	1	滑止加工
	②	受枠	SUS304	1	
	③	アンカー	SPCC	1s	



メインバー断面詳細図

型 式	W	H	P	S
溝幅100用				
GHSN15-1514	150	15	14	6
GHSN15-1515	150	15	15	7
GHSN15-1517	150	15	17	9
GHSN15-1520	150	15	20	12
GHSN15-1530	150	15	30	22
GHSN15-2014	150	20	14	6
GHSN15-2015	150	20	15	7
GHSN15-2017	150	20	17	9
GHSN15-2020	150	20	20	12
GHSN15-2030	150	20	30	22

型 式	W	H	P	S
溝幅150用				
GHSN20-1514	200	15	14	6
GHSN20-1515	200	15	15	7
GHSN20-1517	200	15	17	9
GHSN20-1520	200	15	20	12
GHSN20-1530	200	15	30	22
GHSN20-2014	200	20	14	6
GHSN20-2015	200	20	15	7
GHSN20-2017	200	20	17	9
GHSN20-2020	200	20	20	12
GHSN20-2030	200	20	30	22

品名 ステンレス製グレーチング	種別 側溝用 滑止加工	型式 GHSN型
承認 	審査 	作成 A.TATARA
縮尺 	作成日 2021.02.24	区分 図番 H707-154