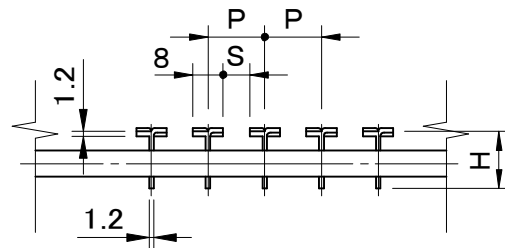
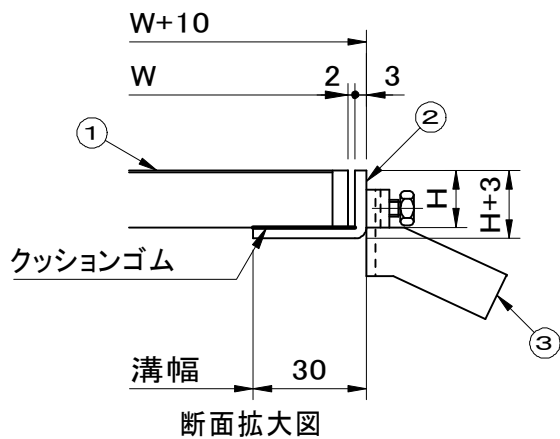
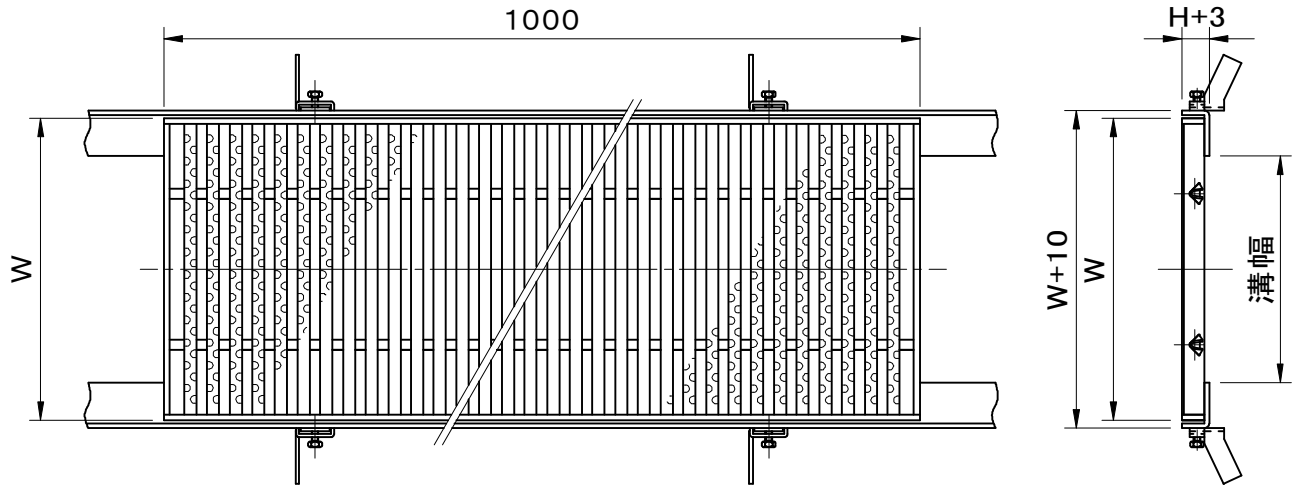


全型式共、等分布荷重4.9kN/m ² を満たしています。 適用荷重 歩行用 受枠型式: GHY-BOO型 (OOには本体高さ寸法Hが入ります。)	件名				
	品番	部 品 名	材 質	数量	備 考
	①	本体	SUS304	1	滑止加工
	②	受枠	SUS304	1	
	③	アンカー	SPCC	1s	



メインバー断面詳細図

型 式	W	H	P	S
溝幅200用				
GHSN25-1514	250	15	14	6
GHSN25-1515	250	15	15	7
GHSN25-1517	250	15	17	9
GHSN25-1520	250	15	20	12
GHSN25-1530	250	15	30	22
GHSN25-2014	250	20	14	6
GHSN25-2015	250	20	15	7
GHSN25-2017	250	20	17	9
GHSN25-2020	250	20	20	12
GHSN25-2030	250	20	30	22

型 式	W	H	P	S
溝幅250用				
GHSN30-1514	300	15	14	6
GHSN30-1515	300	15	15	7
GHSN30-1517	300	15	17	9
GHSN30-1520	300	15	20	12
GHSN30-1530	300	15	30	22
GHSN30-2014	300	20	14	6
GHSN30-2015	300	20	15	7
GHSN30-2017	300	20	17	9
GHSN30-2020	300	20	20	12
GHSN30-2030	300	20	30	22

品名 ステンレス製グレーチング	種別 側溝用 滑止加工	型式 GHSN型
承認 	審査 	作成 A.TATARA
	縮尺 	作成日 2021.02.24
		区分 図番 H707-155