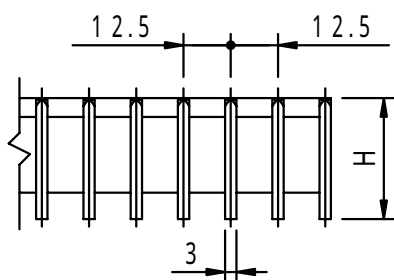
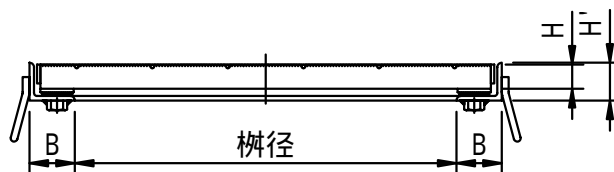
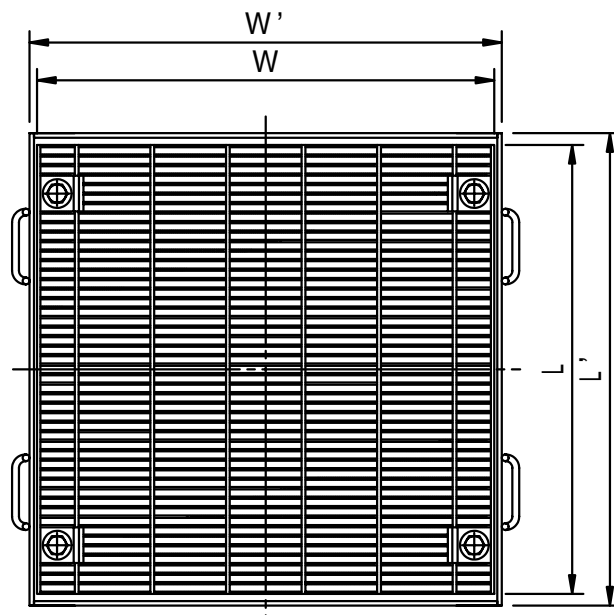
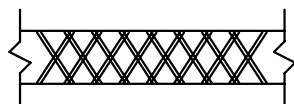


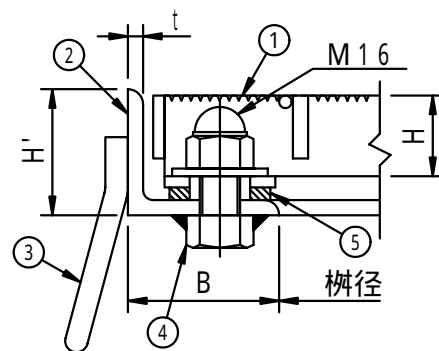
適用荷重 T - 2	件名					
	品番	部 品 名	材 質	数 量	備 考	
	①	蓋	SS400	1	溶融亜鉛めっき	
	②	受枠	SS400	1	防錆塗装	
	③	アンカー	SS400	1 s	防錆塗装	
	④	締付ボルト・ナット	SS400	1 s	ユニクロめっき	
	⑤	クッションゴム	CR	1 s		



メインバー断面詳細図



メインバー上部拡大図



ボルト部詳細図

型 式	適用桁径	桁径	W	L	H	W'	L'	H'	B	t
FMELB-3233	300 × 300	300 × 300	400	393	32	420	420	50	60	6
FMELB-3244	400 × 400	400 × 400	500	494	32	520	520	50	60	6
FMELB-3245	450 × 450	450 × 450	550	544	32	570	570	50	60	6
FMELB-3255	500 × 500	500 × 500	600	594	32	620	620	50	60	6
FMELB-3266	600 × 600	600 × 600	700	695	32	720	720	50	60	6
FMELB-3277	700 × 700	700 × 700	800	796	32	820	820	50	60	6

品名 スチール製グレーチング	種別 集水柵用 落込式 細目仕様 ボルト固定式 (ローレットタイプ)	型式 FMELB型
承認 	審査 	作成 H.YAMADA
縮尺 	作成日 16. 2.25	区分 図番 H710-066