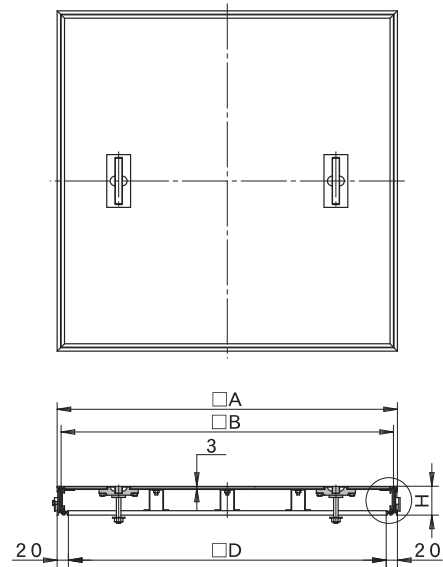
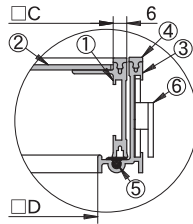


SF-SPF 型

仕上：プラスチック用
貼代：3
目地：ステンレス鋼
底板：溶融亜鉛めっき鋼板
適用荷重：歩行用

歩行用



寸法表

[単位 mm]

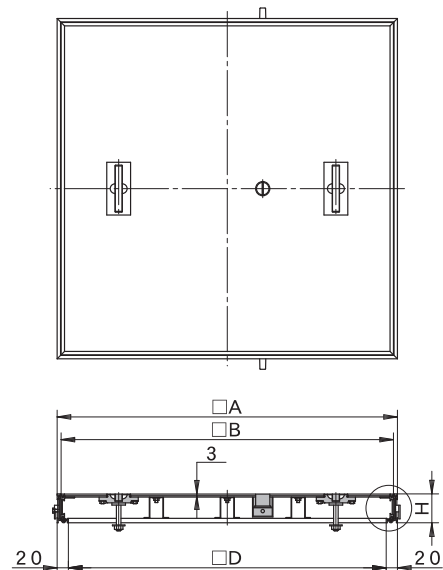
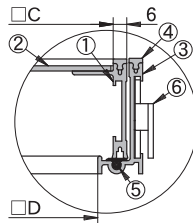
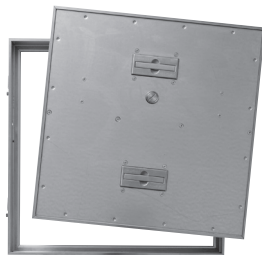
型 式	D	A	B	C	H	把手	重量kg
SF-30SPF	260	300	286	274	51	1	3.0
SF-45SPF	410	450	436	424	51	2	5.8
SF-60SPF	560	600	586	574	51	2	10.4

SF-SPFK 型

仕上：プラスチック用
貼代：3
機能：施錠装置付
目地：ステンレス鋼
底板：溶融亜鉛めっき鋼板
適用荷重：歩行用

歩行用

施錠装置付



寸法表

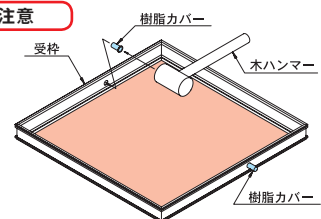
[単位 mm]

型 式	D	A	B	C	H	把手	重量kg
SF-45SPFK	410	450	436	424	51	2	5.8
SF-60SPFK	560	600	586	574	51	2	10.4

部品表

品番	部品名称	材質	備考・表面処理
①	蓋枠	A6063S-T5	陽極酸化塗装複合皮膜 A2 種
②	蓋底板	SGHC-Z27	溶融亜鉛めっき鋼板
③	受枠	A6063S-T5	陽極酸化塗装複合皮膜 A2 種
④	目地	SUS304	
⑤	パッキング	軟質塩化ビニル	
⑥	アンカー	SPCC	電気亜鉛めっき
	把手	ABS 樹脂	SUS304 プレート貼り
	施錠装置	ZDC	クロームめっき (SPFK)

施錠装置付タイプ施工時の注意



●施工する前に樹脂カバーを必ず上図のように取付け、木ハンマーで根元までたたき込んで下さい。

※蓋に仕上げをする場合、蓋の向きに注意して下さい。